

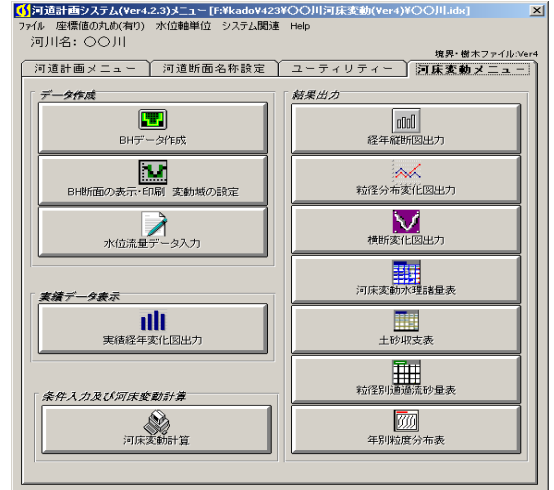
河床変動計算システム

株式会社コンピューターサイエンス 電話 092-260-1372 FAX 092-261-8710

製品概要

本システムは、不等流計算及び不定流計算で求められた水理結果と、河床材料を用いて河道内での土砂の動き（堆積及び掘削）を解析するものです。

また、当社の新河道計画システムのデータを使用することができます。



データ作成機能

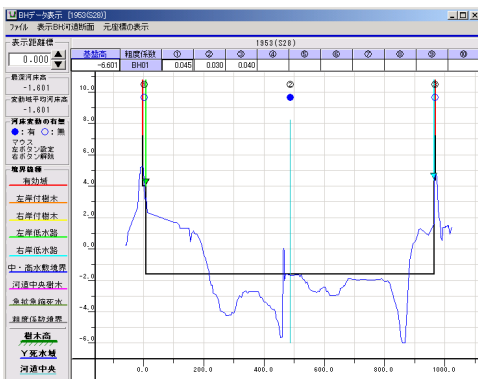
BH データ、水位・流量などのデータを作成します。作成可能な機能は、以下のとおりです。

- BH データの作成
- BH 断面の表示・変動域の設定
- 水位・流量データの作成
- 実績経年変化図の出力
- その他、新河道計画システムの機能

BH データの作成



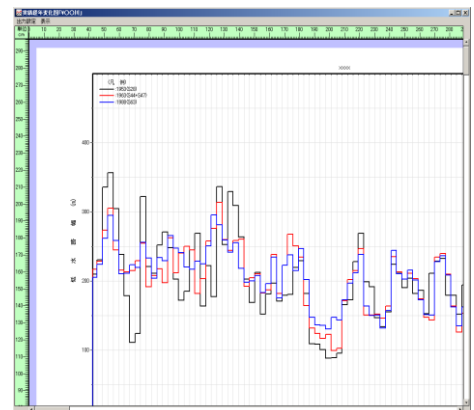
BH 断面の表示・変動域の設定



水位・流量データの作成

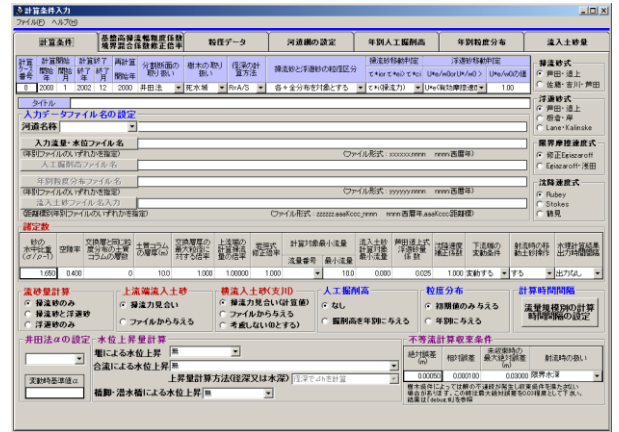


実績経年変化図の出力



■ 計算機能

作成したデータを元に、河床変動計算の条件を設定し計算を行います。

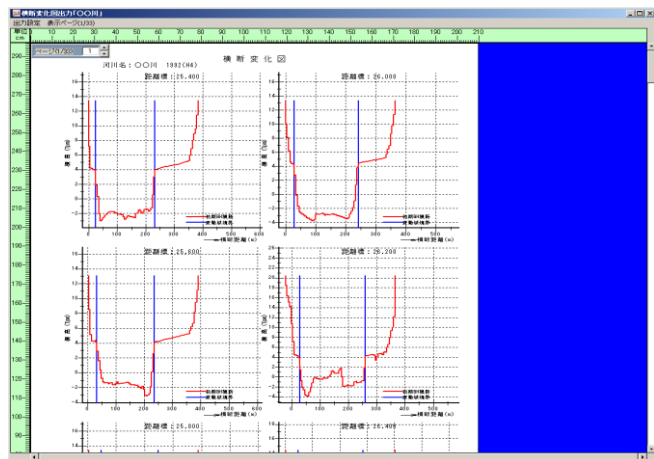
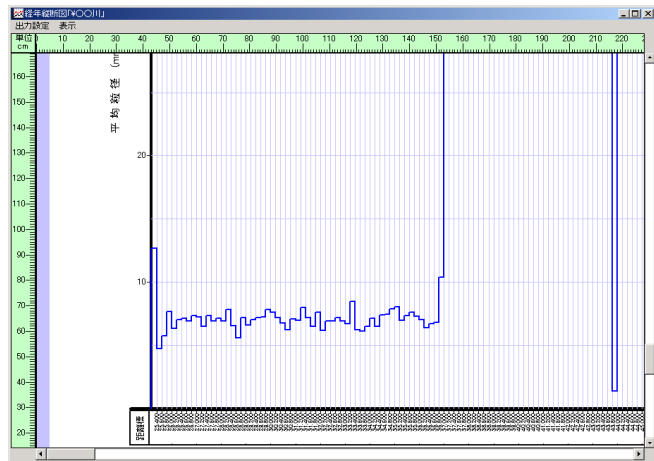


■ 結果出力機能

河床変動計算の結果は、いろいろな形式で出力（画面・印刷）することができます。

- 経年縦断面図
- 粒径分布変化図
- 横断変化図
- 河床変動水理諸量表
- 土砂収支表
- 粒径別通過流砂量表
- 年別粒度分布表

画面例



■ システム設定可能範囲

本システムで設定が可能な範囲は、以下のとおりです。

- 1 河川当たりの登録河道数・・・16
- 1 河川当たりの登録断面数・・・1000
- 1 断面当たりの座標点数・・・376
- 1 断面当たりの分割断面数・・・10
- 不等流計算・等流計算における同時計算数・・・8

■ 動作環境

- ・ CPU : Intel 社 PentiumⅢ 133MHz 以上
- ・ メモリ : 256MB 以上
- ・ HDD : 10MB 以上
- ・ OS : Windows7、Windows8、Windows10
- ・ ディスプレイ : 1024×768 ピクセル以上
- ・ プリンタ : Windows 対応プリンタ
- ・ デジタイザ : グラフィック社製 (960bps,パリティ無し,ビット長 8ビット,ストップビット 2ビット, XON 無し)

※新河道計画システム上で実行します。

■ 販売価格

- ・ 標準パッケージ ￥1,000,000 (税別)

※新河道計画システム

- ・ パッケージ販売 ￥1,500,000 (税別) 30 ライセンス
- ・ 1年間期間限定パッケージ ￥150,000 (税別) 1 ライセンス付き
- ・ 1年間期間限定パッケージ (追加ライセンス) ￥15,000 (税別) 1 ライセンス