

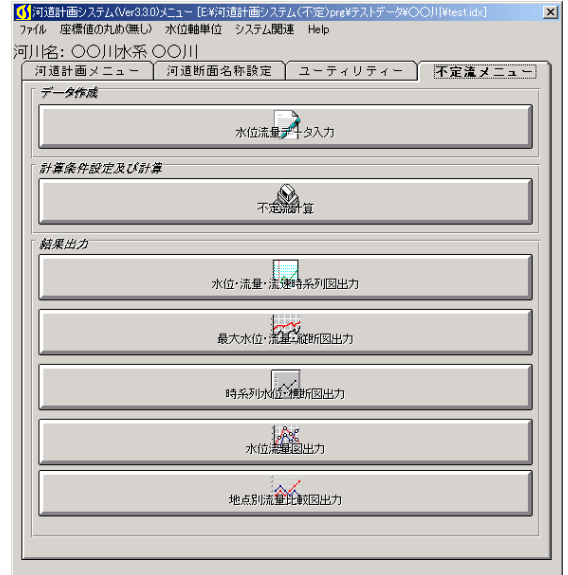
# 不定流計算システム

株式会社コンピューターサイエンス 電話 092-260-1372 FAX 092-261-8710

## ■ 製品概要

本システムは、河道網を不定流式（特性曲線法）により非定常解として解きます。なお、分留・合流処理は、水位が同一という条件で行います。

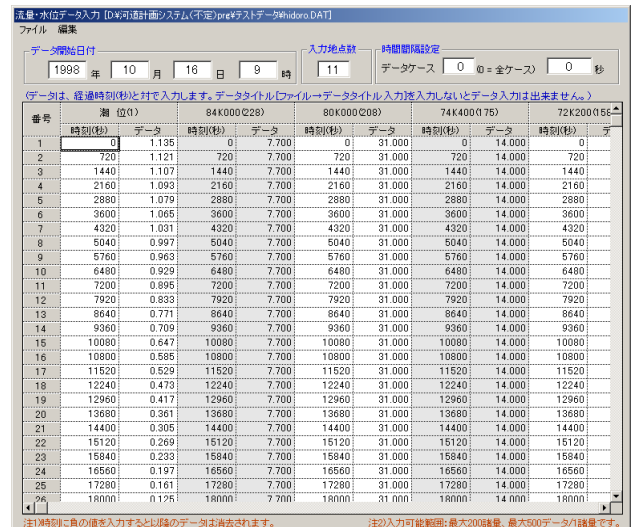
また、当社の新河道計画システムのデータを使用することができます。



## ■ データ作成機能

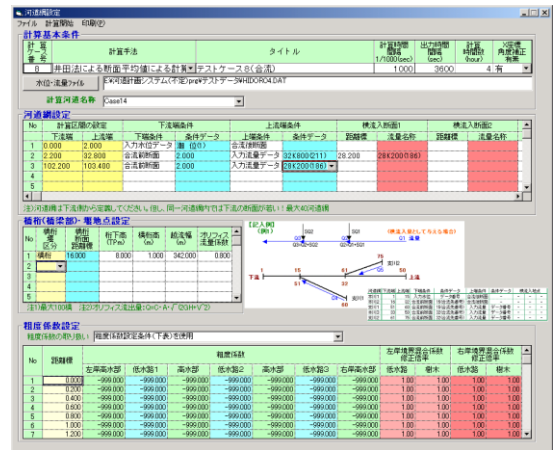
水位・流量などのデータを作成します。作成可能な機能は、以下のとおりです。

- 水位・流量データの作成
- その他、新河道計画システムの機能



## ■ 計算機能

作成したデータを元に、不定流計算の条件を設定し  
計算を行います。

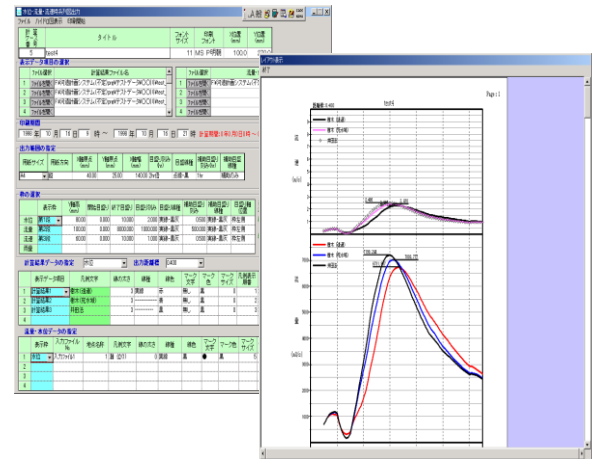


## ■ 結果出力機能

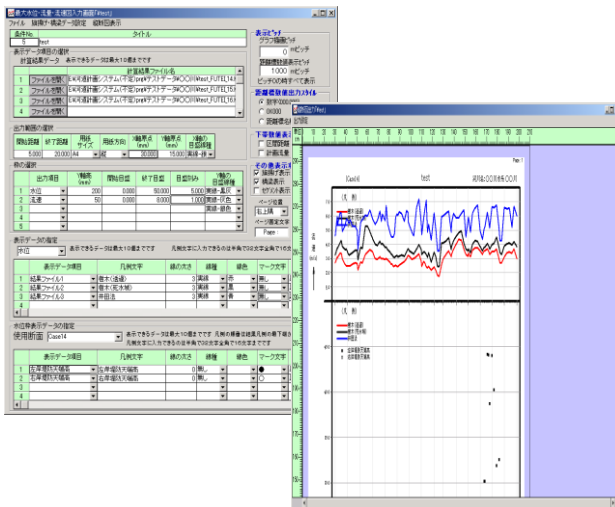
不定流計算の結果は、いろいろな形式で出力（画面・印刷）することができます。

- 水位・流量・流速時系列図
- 最大水位・流量縦断面図
- 時系列水位横断面図
- 水位流量図
- 地点別流量比較図

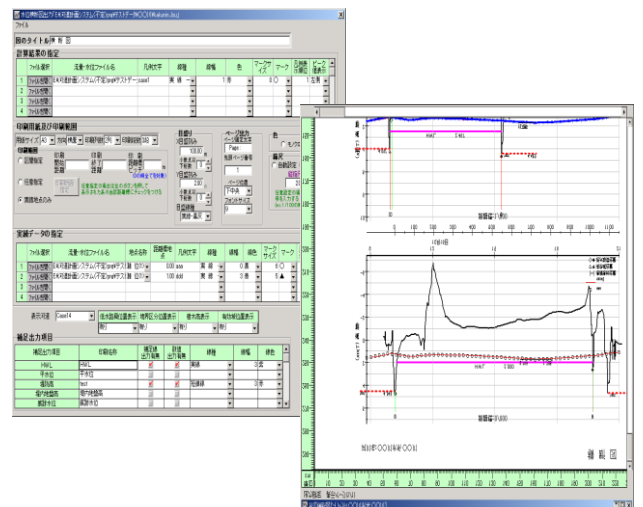
水位・流量・流速時系列図



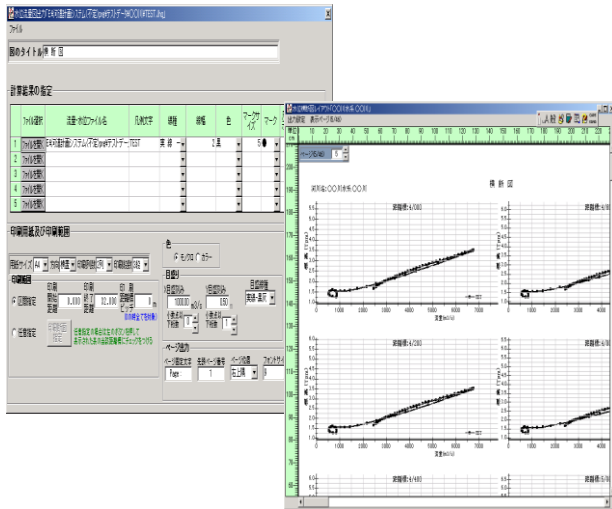
最大水位・流量縦断面図



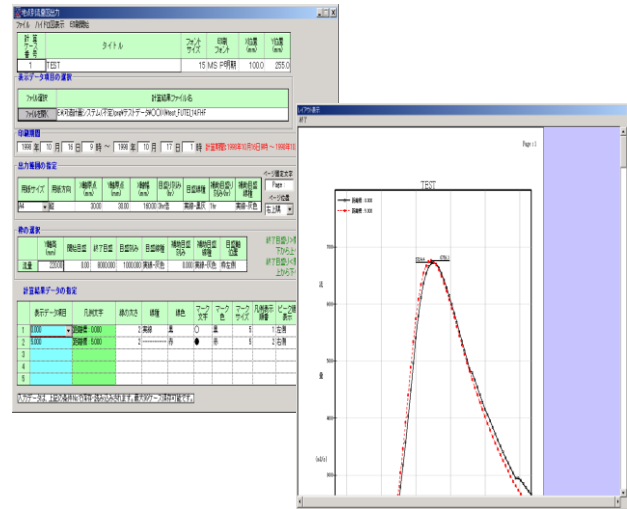
時系列水位横断面図



水位流量図



地点別流量図



## ■ システム設定可能範囲

本システムで設定が可能な範囲は、以下のとおりです。

- 水位流量データ地点数・・・500
- 計算条件数・・・99
- 河道網数・・・40
- 1河道当たり横流入量地点数・・・20
- 橋桁・堰データ・・・100

## ■ 動作環境

- ・ CPU : Intel 社 PentiumIII 133MHz 以上
- ・ メモリ : 256MB 以上
- ・ HDD : 10MB 以上
- ・ OS : Windows7、Windows8、Windows10
- ・ ディスプレイ : 1024×768 ピクセル以上
- ・ プリンタ : Windows 対応プリンタ
- ・ デジタイザ : グラフィック社製 (960bps, パリティ無し, ビット長 8ビット, ストップビット 2ビット, XON 無し)

※新河道計画システム上で実行します。

## ■ 販売価格

- ・ 標準パッケージ ￥500,000 (税別)

### ※新河道計画システム

- ・ 標準パッケージ ￥1,500,000 (税別) 30 ライセンス
- ・ 1年間期間限定パッケージ ￥150,000 (税別) 1 ライセンス付き
- ・ 1年間期間限定パッケージ (追加ライセンス) ￥15,000 (税別) 1 ライセンス

<http://www.netcs.co.jp/>